

# CHAMOT

## Recombinant Human CXCL5

CM055-5HP  
CM055-20HP  
CM055-100HP  
CM055-500HP  
CM055-1000HP



CHAMOT

喬默生物技術(上海)有限公司  
CHAMOT BIOTECHNOLOGY CO., LTD.

# CONTENT

1 产品简介

2 产品组成

3 产品储存

4 产品使用

## Recombinant Human CXCL5 (C-X-C motif chemokine 5)

|     |   |     |   |
|-----|---|-----|---|
| 编号： | CM055-5HP<br>CM055-20HP<br>CM055-100HP<br>CM055-500HP<br>CM055-1000HP | 规格： | 5 µg<br>20 µg<br>100 µg<br>500 µg<br>1 mg |
| 类别： | 重组蛋白  | 应用： | Functional Assay                          |

### 产品简介

**描述：** 乔默 (Chamot Biotechnology) 细胞因子/重组蛋白来自于海峡两岸专业的科研工作者自主研发生产，具有高活性、高纯度、低内毒素的卓越品质，所有产品均在 ISO13485/GMP、GLP 和 GTP 标准条件的实验室中完成，全部通过生物活性、内毒素水平、SDS-PAGE、Ni-NTA chromatography 验证和测试，保证产品生物活性与批间一致性，提高结果可信度和可重复性；我们的产品以无载体形式提供，非常适用于细胞培养，ELISA 或免疫印迹标准品的研究与生产。

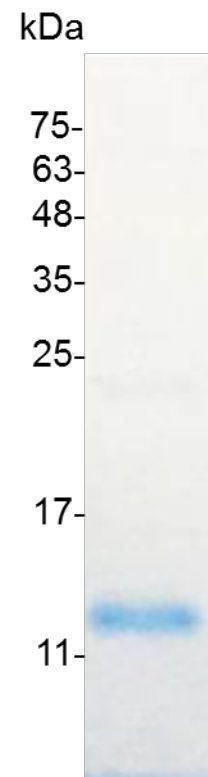
**来源：** *Escherichia coli*

**纯度：** >98% as determined by SDS-PAGE. Ni-NTA chromatography.

**生物学活性：** Measure by its ability to chemoattract BaF3 cells transfected with human CXCR2. The ED50 for this effect is 10 ng/mL.

**内毒素检测：** 0.1 EU per 1 µg of the protein by the LAL method.

**蛋白序列：** RELRCVCLQTTQGVHPKMISNLQVFA  
IGPQCSKVEVVASLKNNGKEICLDPEAP  
FLKKVIQKILDGGNKEN with polyhistidine tag at the N-terminus



SDS-PAGE analysis of recombinant human CXCL5

### 产品组成

**成分：** 从含有 1X PBS, pH 7.4 溶液中冻干的蛋白质。

## 产品储存

储存： -20°C冻干粉长期保存.

运输： 蓝冰.

## 产品使用

1、推荐使用无菌水重悬冻干粉，溶液浓度不低于 100μg/mL，并静置至少 20min 以充分溶解.

2、重悬后的溶液可进一步稀释分装，置于 2-8°C有效期 1 个月，-20°C至-80°C有效期 3 个月；避免反复冻融.

3、重悬液进一步稀释分装时，须添加一定量的载体蛋白（0.1%BSA、10%FBS 或 5%HSA），无血清实验需求时，可更换为 5%海藻糖溶液作为载体.

WB=Western Blot; IP=Immunoprecipitation; IF=Immunofluorescence; IHC=Immunohistochemistry;

FACS=Fluorescence activated Cell Sorting; FA=Functional Assay

Chamot Biotechnology (Shanghai) Co., Ltd.

**For Research Use Only**